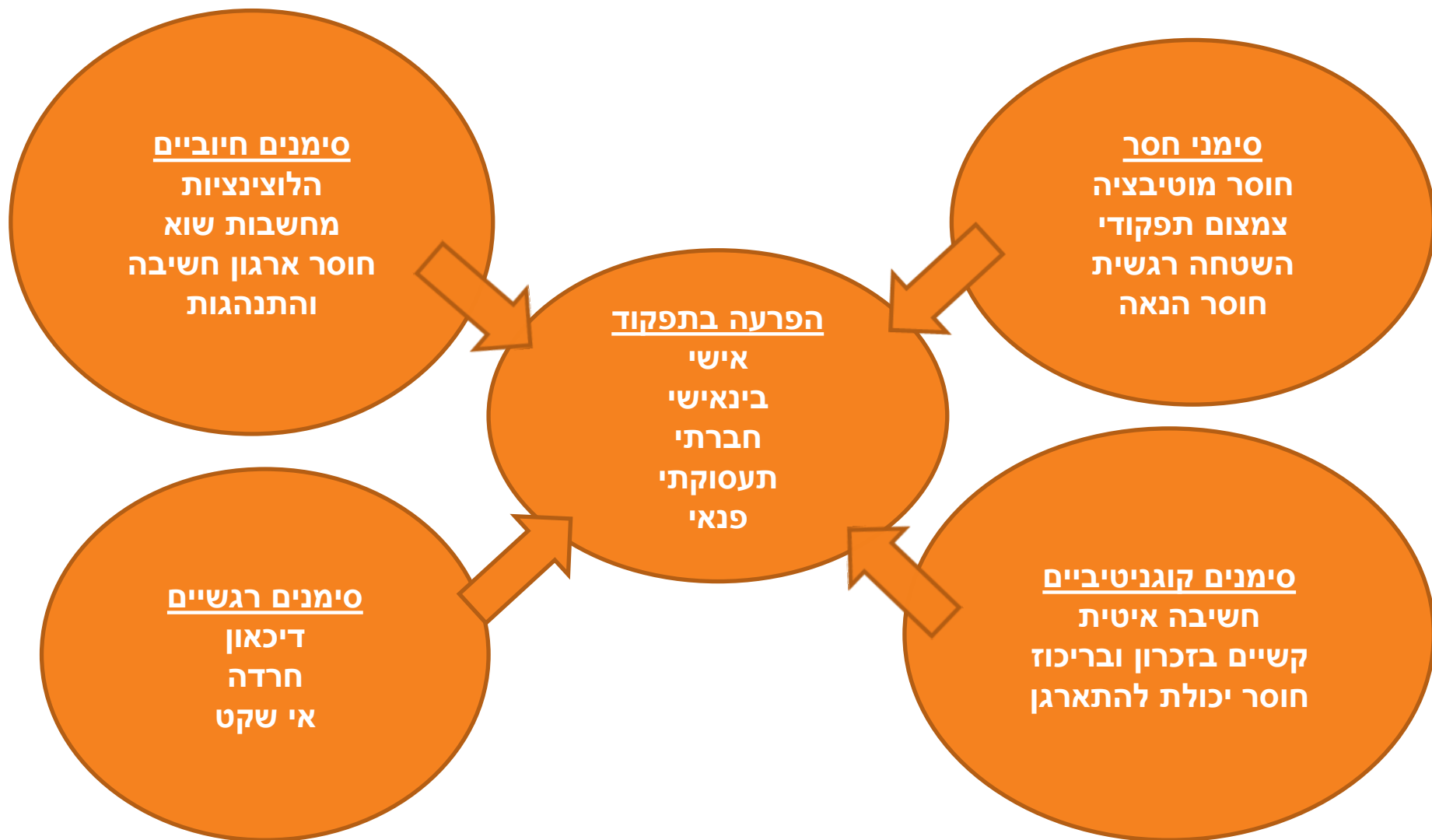


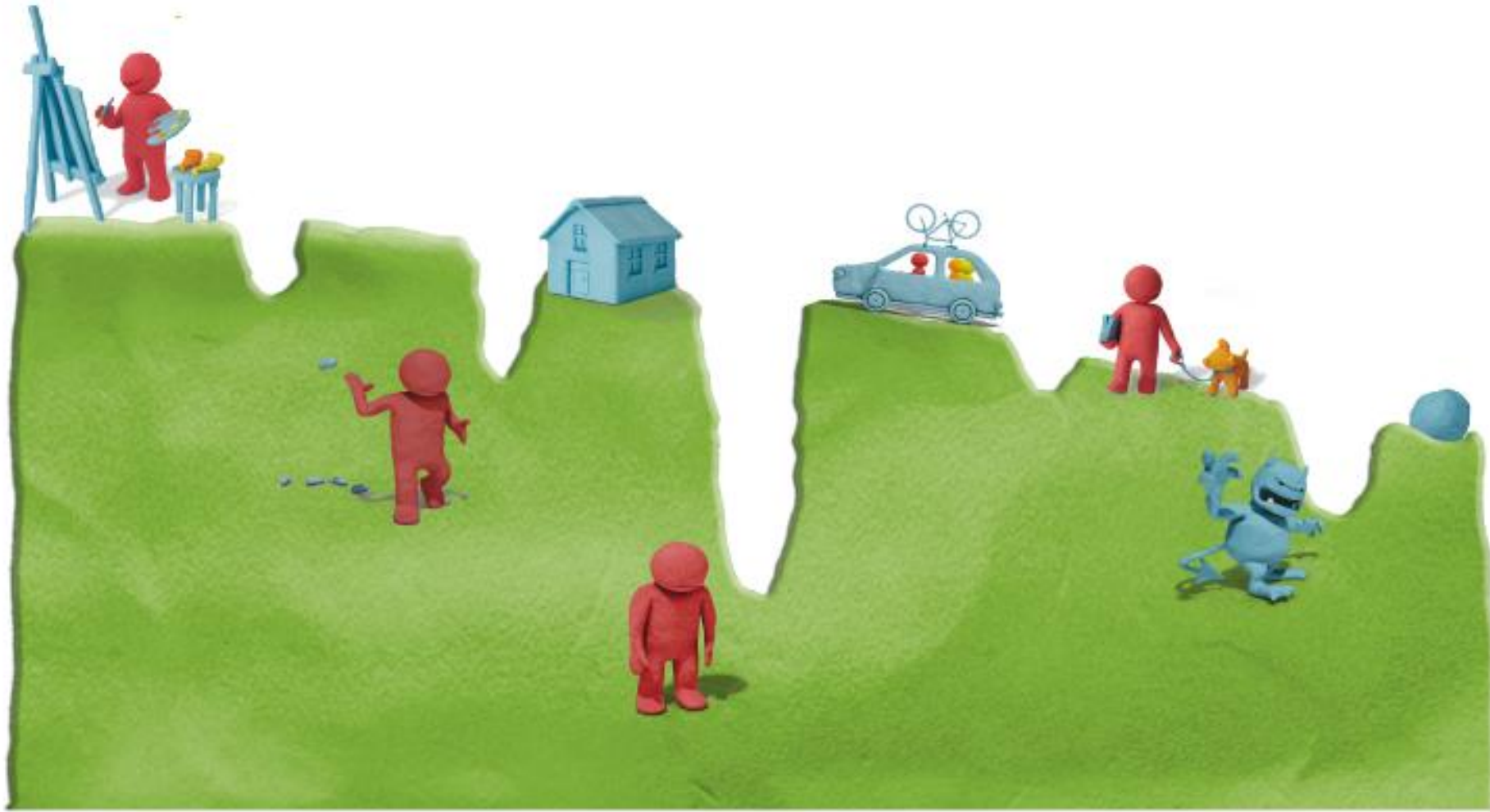
טיפול תרופתי בסכיזופרניה

המשולש הטיפולי-לכם הכוח לעזור

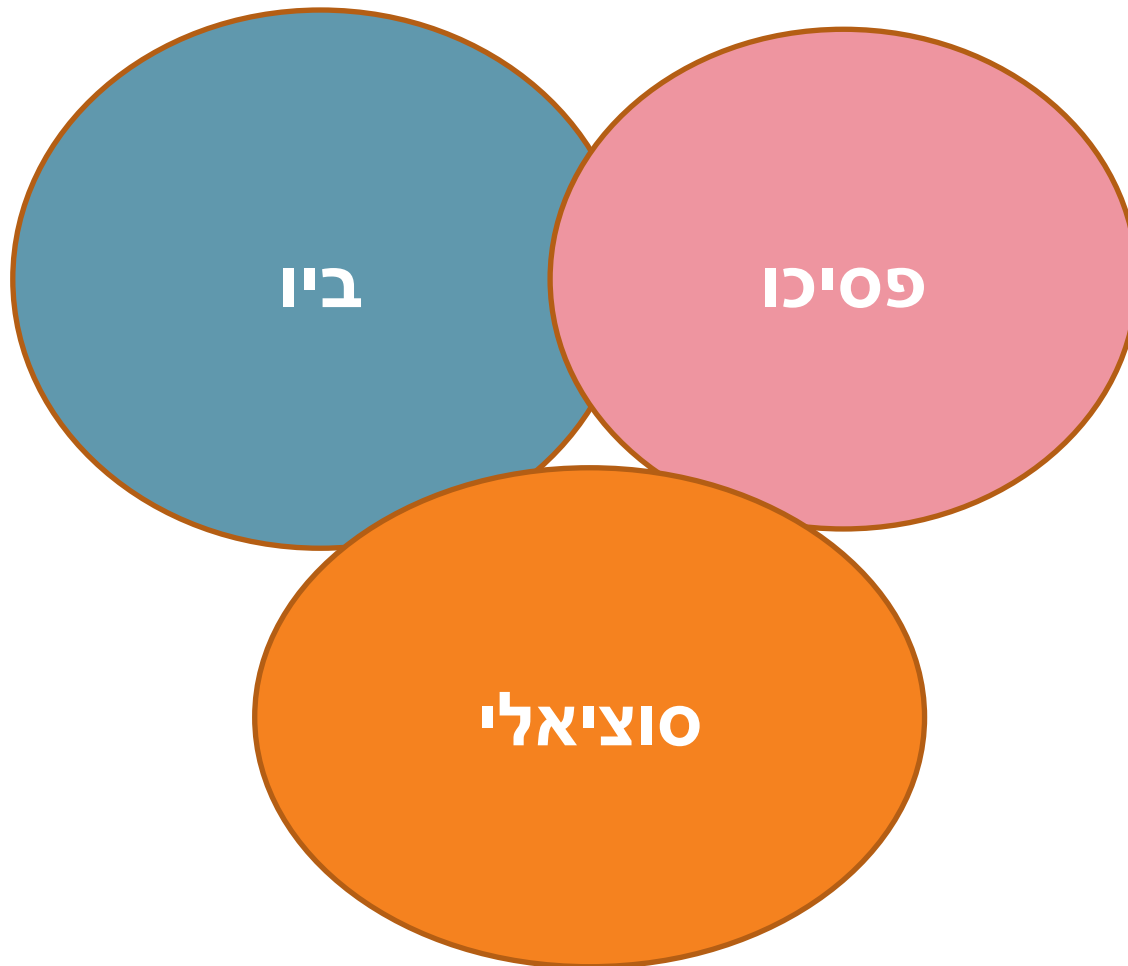
ד"ר זאב וינר

הסתמנות סכיזופרניה והשפעתה התפקודית





טיפול בהפרעות נפשיות



טיפול תרופתי מיטבי

יעיל להפגת התסמינים

טיפול תרופתי טוב

מעט תופעות לוואי

פשוט

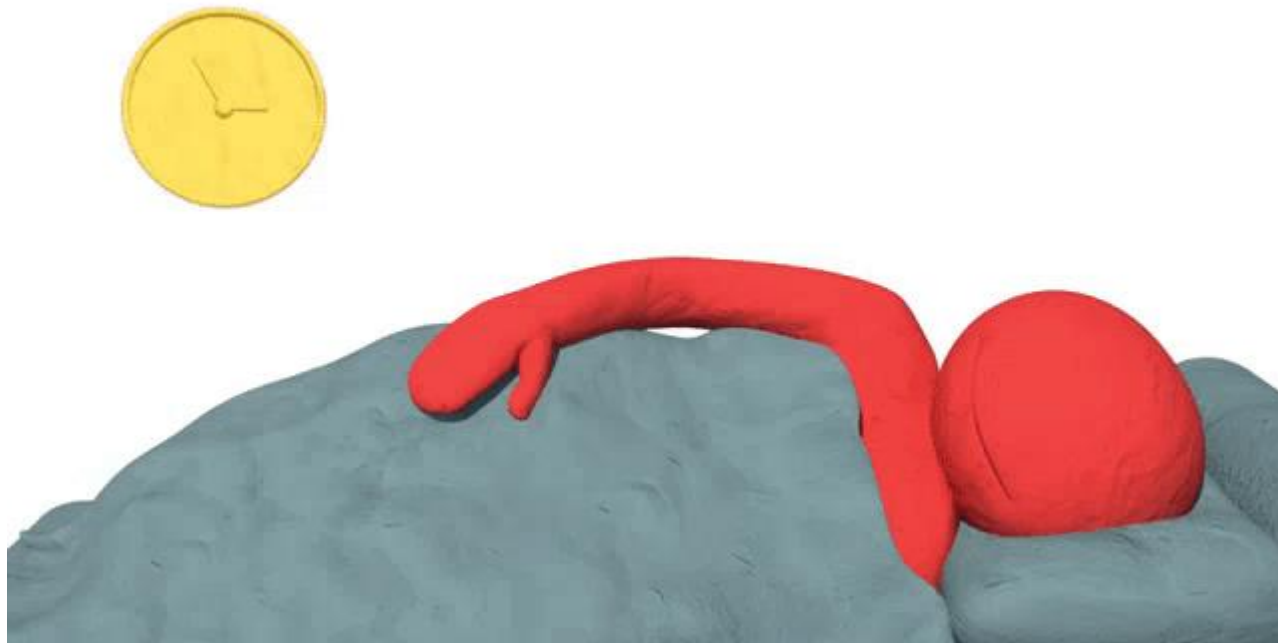
בעיית ההתמדה בטיפול



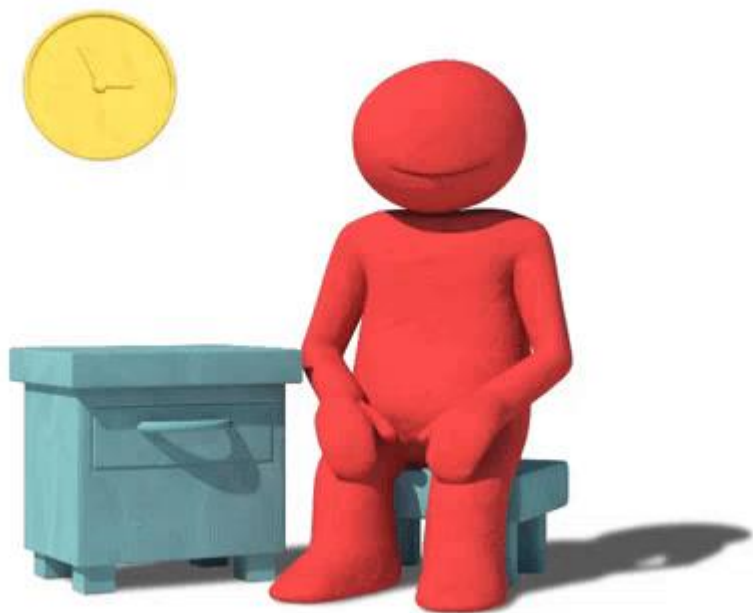
"אני לא אוהב לקחת כל כך הרבה תרופות"



"סדר היום שלי לא מאורגן"



"לקחתי או לא לקחתי"



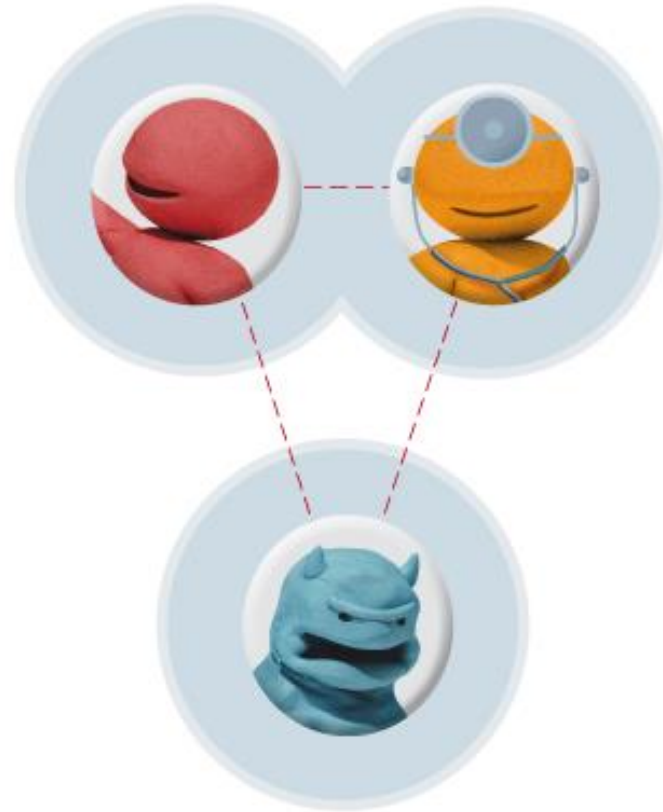
"התרופות לא עוזרות לי"



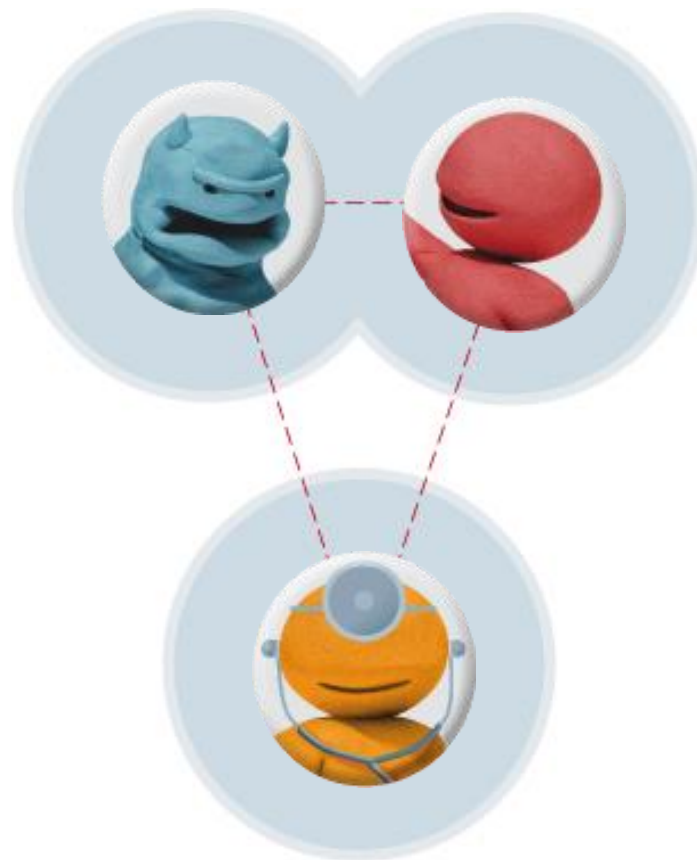
"אין צורך אני כבר מרגיש טוב"



שיתוף פעולה



שיתוף פעולה



סוגי תרופות



תרופות
מהדור השני



תרופות
מהדור הראשון



חסרונות



יתרונות



תדירות



צורת מתן

טיפול בזריקה ארוכת טווח

- אין צורך לישול תרופה כל יום
- קל יותר לנהל את הטיפול ולהתמיד בו
- קשר קבוע עם הצוות המטפל
- רמה יציבה של התרופה בדם
- בטחון לבני המשפחה
- בטחון בין זריקה לזריקה

טיפול דרך הפה בבליעה

- ניתן לעצור את הטיפול מהר
- במידה ויש תופעות לוואי
- נוח לנטילה
- מוכר
- אין צורך בצוות רפואי
- לנטילת הטיפול

סוגי תרופות



תרופות
מהדור השני



תרופות
מהדור הראשון



חסרונות



יתרונות



תדירות



צורת מתן

טיפול בזריקה ארוכת שווה

הלידול דקנאס, קלופיקסול דפו, פלודיקייט

טיפול דרך הפה בבליעה

הלידול, קלופיקסול, פרפנאן



תרופות
מהדור הראשון

קספליון, ריספרדל קונסטה

טרזיקטה

ריספרדל, זיפרקסה, סרוקוול,

אביליפיי, אינוגה



תרופות
מהדור השני



פעם בחודש

ראשון	שני	שלישי	רביעי	חמישי	שישי	שבת
		1	2	3	4	5
6	7	8	9	10	11	12
13	14	15	16	17	18	19
20	21	22	23	24	25	26
27	28	29	30			

Xeplion קספליון

- ניתנת אחת לחודש
- אפשר לבחור בין כתף לעכוז
- מיעוט תופעות לוואי
- יעילות מוכחת
- נמצאת בסל הבריאות ובקופות
- מאפשרת מעבר רציף וצפוי ל - TREVICTA (4PY)

טיפול ב-TREVICTA®¹

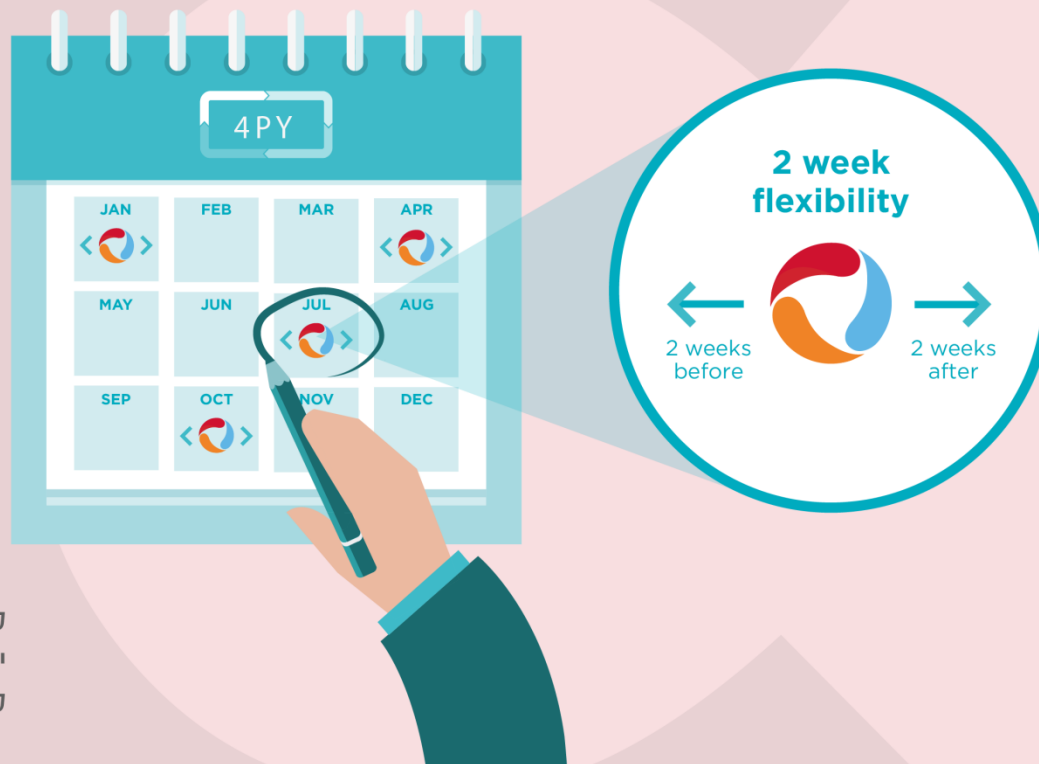
TREVICTA® מיועדת לטיפול אחזקתי בחולי סכיזופרניה מבוגרים מיוצבים קלינית על XEPLION®. יש להתאים את מינון TREVICTA® לפי מינון XEPLION® כפי שמוצג בטבלה הבאה:



מינוני מעבר מ XEPLION® ל TREVICTA®	
התחל TREVICTA® במינון הבא:	מינון אחרון של XEPLION®:
175 mg	50 mg
263 mg	75 mg
350 mg	100 mg
525 mg	150 mg

- מומלץ לייצב את המטופל על XEPLION® למשך 4 חודשים או יותר, לפני המעבר ל- TREVICTA®
- מומלץ ששתי המנות האחרונות של XEPLION® ינתנו במינון זהה, לפני המעבר ל- TREVICTA®

TREVICTA[®] מאפשרת גמישות במתן הטיפול ונוחות למטופל לרופא ולבני המשפחה.¹



לאחר המעבר ל- TREVICTA יש להמשיך את הטיפול אחת לשלושה חודשים (± שבועיים)

1. TREVICTA[®] EU Summary of Product Characteristics. 2016.





Daily orals
Min. 365

2-weekly LATs
26

Monthly LATs
12

TREVICTA®
4PY

Number of administrations per year

TIME FOR WHAT MATTERS

TREVICTA[®] מפנה זמן ומקום להתמקד בדברים החשובים



שמירה על אורח
חיים בריא¹



שיקום
תעסוקתי¹



טיפול
פסיכוסוציאלי¹



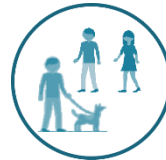
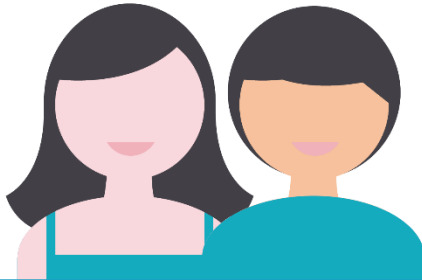
מפגש
ללא מרשם¹



טיפול
בהתמכרויות¹



ברית
טיפולית¹







שילוב
משפחתי¹

1. Savitz A et al. Int J Neuropsychopharmacol 2016; doi: 10.1093/ijnp/pyw018. [Epub ahead of print].

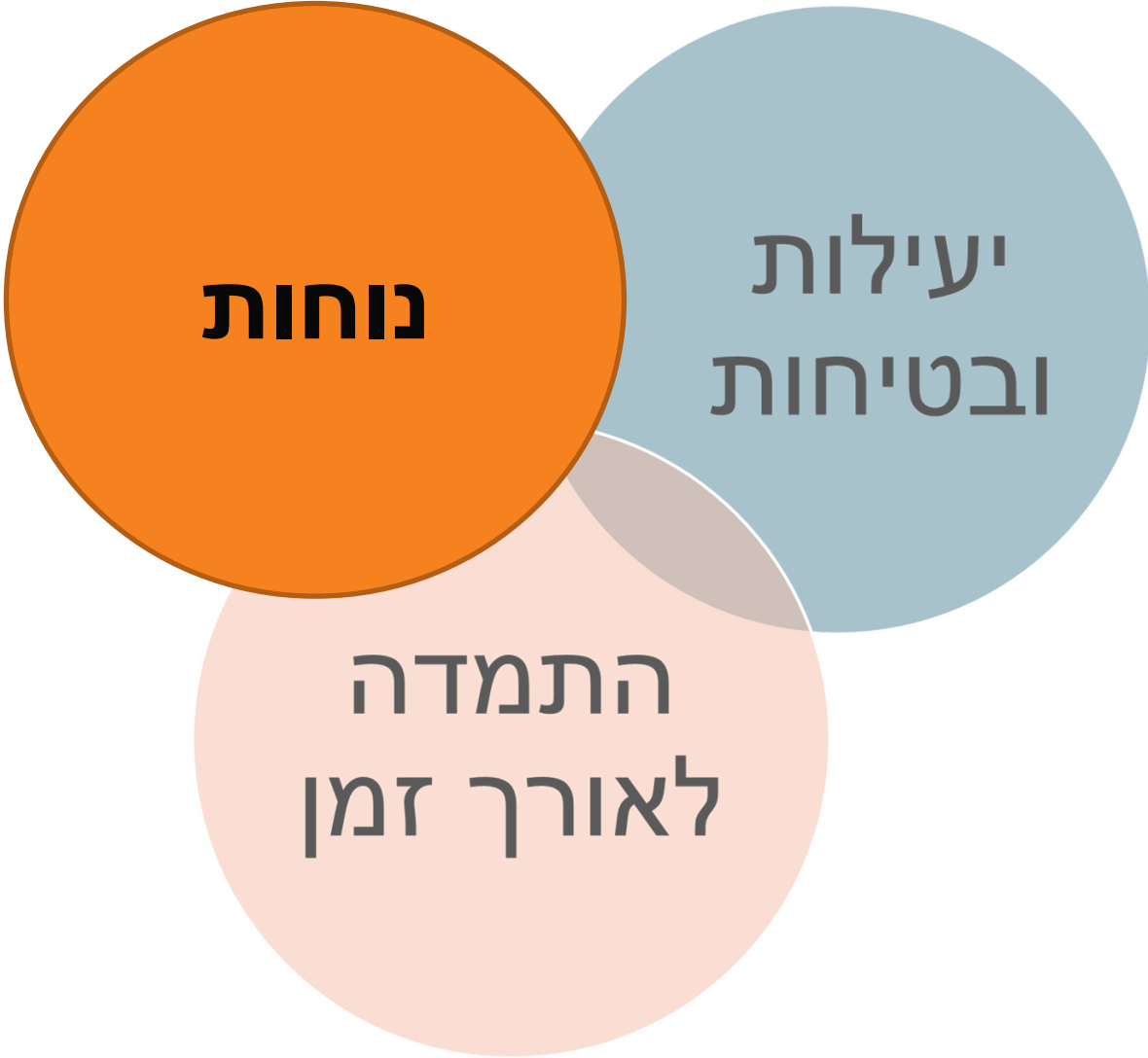
* בתכנון לשנת העבודה 2018



 <p>Convenient נוח</p> <p>Flexibility for patients, caregivers and HCPs¹⁻³</p> <p>גמישות ונוחות עבור המטפל והמטופל</p>	 <p>Predictable צפוי</p> <p>No unexpected adverse events (compared with XEPLION[®])</p> <p>ללא תופעות לוואי שאינן צפויות (בהשוואה לקספליון)</p>	 <p>Enduring רציף</p> <p>Long-term effectiveness¹⁻³</p> <p>יעילות ארוכת טווח</p>	 <p>Unique יחודי</p> <p>Freedom from frequent administration</p> <p>חופש מטיפול תרופתי תדיר</p>
--	---	--	--

1. 2016 הבריאות על ידי משרד הבריאות 2016. Berwaerts J et al. JAMA Psychiatry. 2015;72(8):830-839.
3. Savitz A et al. Int J Neuropsychopharmacol 2016; doi: 10.1093/ijnp/pyw018. [Epub ahead of print].





נוחות

יעילות
ובטיחות

התמדה
לאורך זמן

המשפחה תומכת

למשפחה יש חלק משמעותי בהצלחה ובחזרה להיים תקינים. תקשורת פתוחה, שיחה ושיתוף ברגשות ובתחושות יכולים לסייע במציאת פתרונות לבעיות שבדרך. ידע זה כוח. חומר מקצועי ממקור אמין יסייע בהתמודדות והבנת המצב.

חשוב מאוד לשמור על אופטימיות ולהציב מטרות קטנות הניתנות להשגה לסייע לקרוב משפחה או אדם יקר להתמודד עם מחלת הסכיזופרניה איננה משימה קלה כלל ועיקר ולכן מומלץ מאוד גם לכם למצוא מקורות תמיכה.

